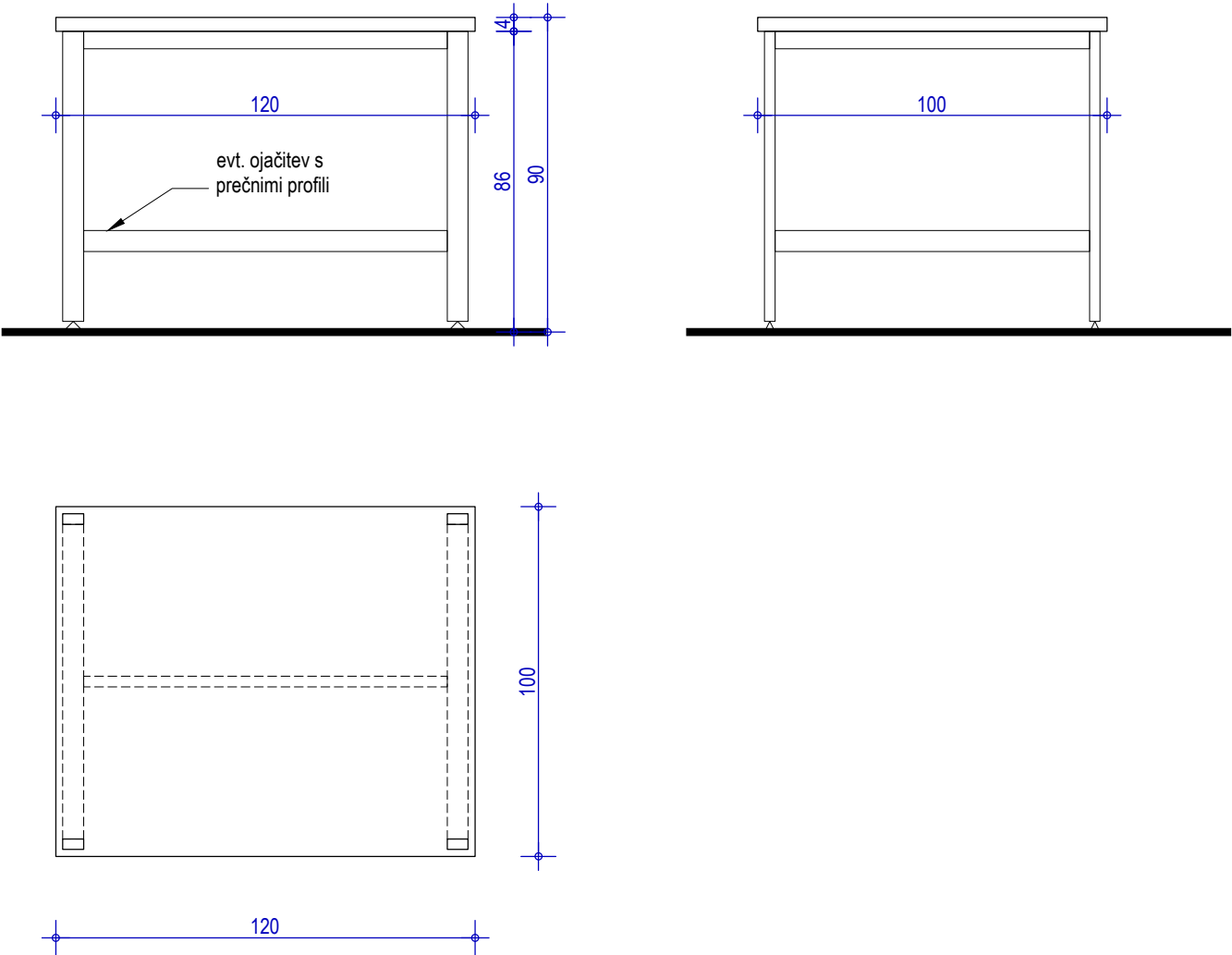




količina:	4 kom	barva in obdelava:	oznaka: <b>M06</b>
dimenzije:	120 x100 x 91 cm (ŠxGxV)		
splošen opis:	S.2N.27 za natančne opise glej popise opreme		



VODILNI NAČRT JE NAČRT ARHITEKTURE!  
 GLEDATI DETAJLE! GLEDATI BARVNO SHEMO!  
 NEJASNOSTI REŠEVATI S PROJEKTANTOM NAČRTA!

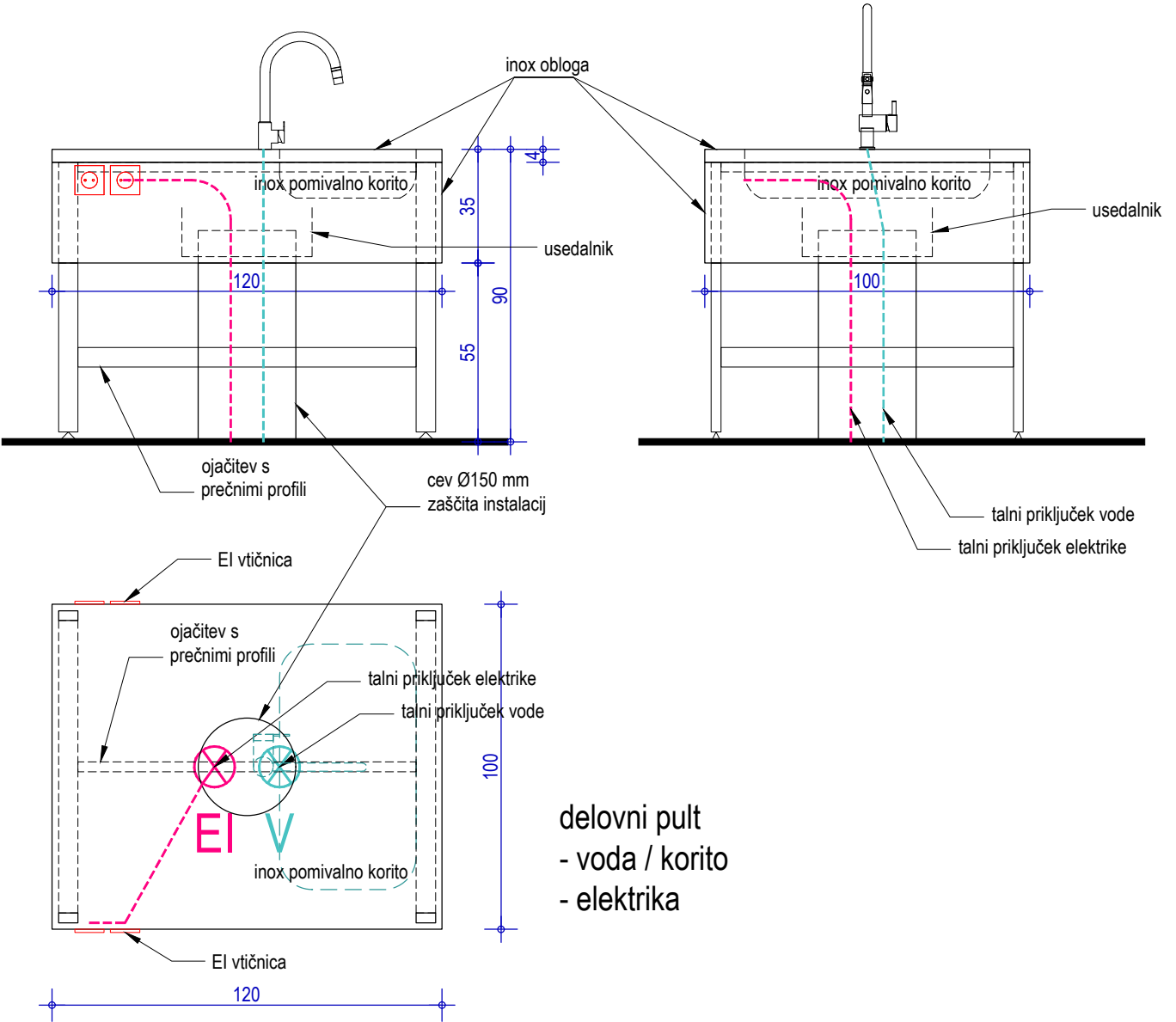
Za posamezne, s komercialnim imenom navedene proizvode, je mogoče uporabiti tudi materialno, tehnološko, gradbenofizikalno in estetsko enakovredne elemente drugih proizvajalcev, vendar mora njihovo uporabo in končni izbor obvezno pisno potrditi arhitekt.  
 Vključen ves montažni material in ustrezna podkonstrukcija.  
 Vse mere preveriti na mestu po izvršenih gradbenih delih. Vsa odstopanja od dejanskih mer, vse izvedbe, materiale, obdelave in barve uskladiti z arhitektom.  
 Izvajalec izdelava delavniško dokumentacijo, ki jo potrdi arhitekt.  
 Izvajalec izdelava vzorec elementa, vgrajen na objektu, ki ga potrdi arhitekt.

adz d.o.o.

Peričeva ulica 52, Ljubljana

naziv gradnje	PRENOVA IN DOZIDAVA SREDNJE ŠOLE JESENICE	št. projekta	37-22	načrt	PZI
risba	M06 - Delovna miza	vrsta načrta	1.4 NAČRT OPREME	merilo	1:20
		datum	januar 2026	št. risbe	83

količina:	1 kom	barva in obdelava:	oznaka: <b>M06a</b>
dimenzije:	120 x 100 x 91 cm (ŠxGxV)		
splošen opis:	S.2N.26, S.2N.27 za natančne opise glej popise opreme		

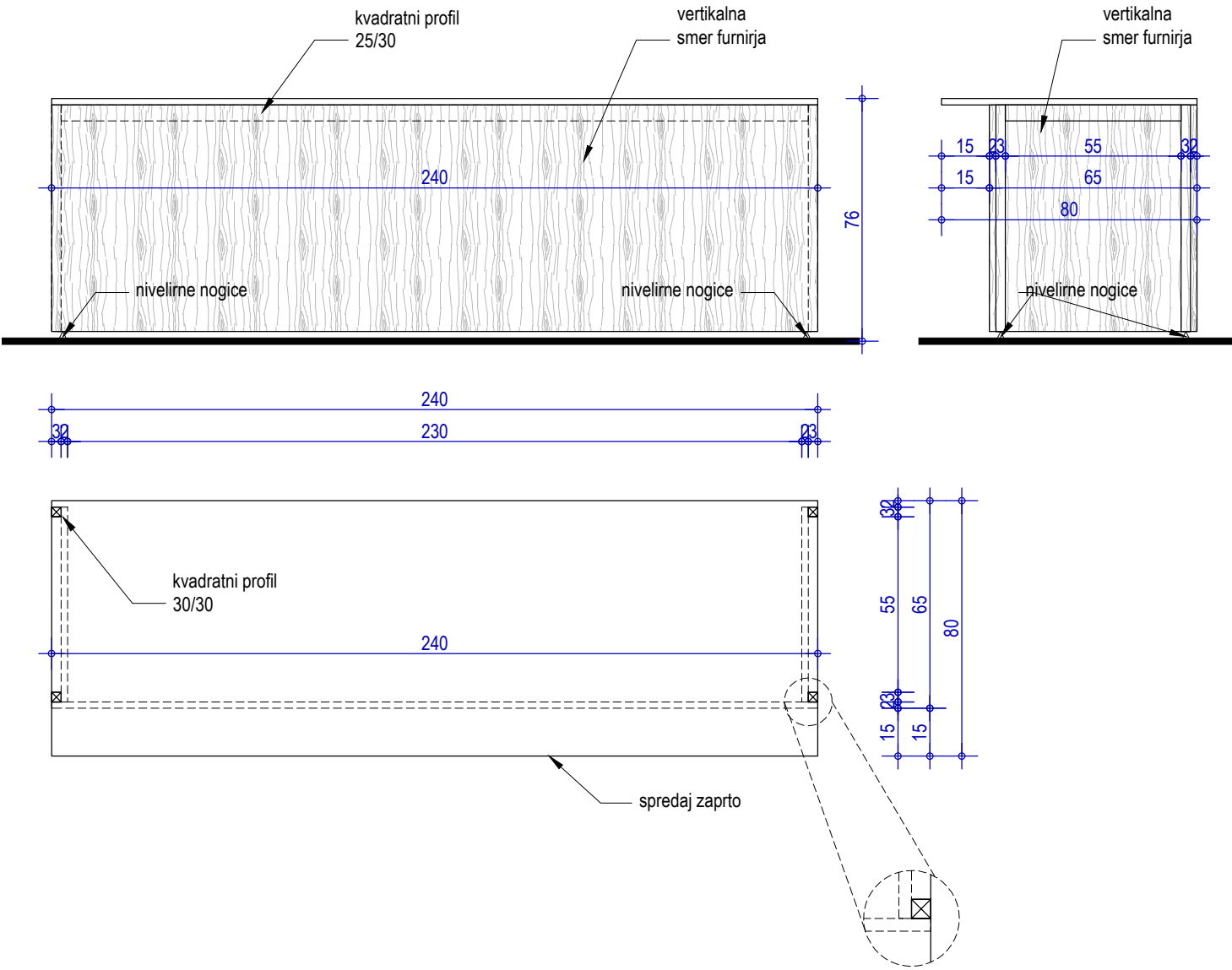


VODILNI NAČRT JE NAČRT ARHITEKTURE!  
GLEDATI DETAJLE! GLEDATI BARVNO SHEMO!  
NEJASNOSTI REŠEVATI S PROJEKTANTOM NAČRTA!

Za posamezne, s komercialnim imenom navedene proizvode, je mogoče uporabiti tudi materialno, tehnološko, gradbenofizikalno in estetsko enakovredne elemente drugih proizvajalcev, vendar mora njihovo uporabo in končni izbor obvezno pisno potrditi arhitekt.  
Vključen ves montažni material in ustrezna podkonstrukcija.  
Vse mere preveriti na mestu po izvršenih gradbenih delih. Vsa odstopanja od dejanskih mer, vse izvedbe, materiale, obdelave in barve uskladiti z arhitektom.  
Izvajalec izdelava delavniško dokumentacijo, ki jo potrdi arhitekt.  
Izvajalec izdelava vzorec elementa, vgrajen na objektu, ki ga potrdi arhitekt.

<b>adz d.o.o.</b> Peričeva ulica 52, Ljubljana				
naziv gradnje	PRENOVA IN DOZIDAVA SREDNJE ŠOLE JESENICE	št. projekta	37-22	načrt PZI
risba	<b>M06a - Delovna miza s koritom in el. priključki</b>	vrsta načrta	1.4 NAČRT OPREME	merilo 1:20
		datum	januar 2026	št. risbe <b>84</b>

količina:	1 kom	barva in obdelava:	oznaka: <b>M11</b>
dimenzije:	240 x 80 x 76 cm (ŠxGxV)		
splošen opis:	S.P.22 za natančne opise glej popise opreme		



VODILNI NAČRT JE NAČRT ARHITEKTURE!  
 GLEDATI DETAJLE! GLEDATI BARVNO SHEMO!  
 NEJASNOSTI REŠEVATI S PROJEKTANTOM NAČRTA!

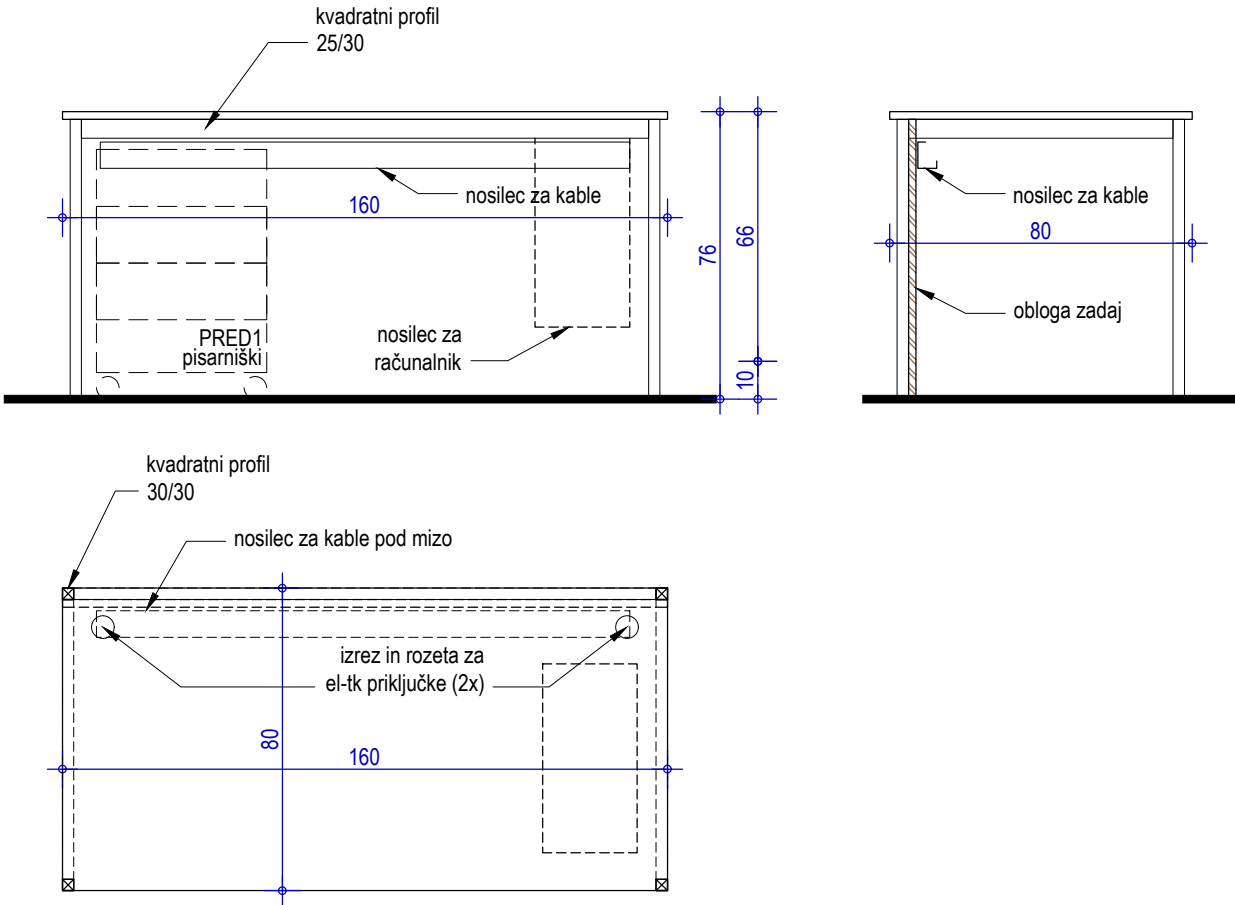
Za posamezne, s komercialnim imenom navedene proizvode, je mogoče uporabiti tudi materialno, tehnološko, gradbenofizikalno in estetsko enakovredne elemente drugih proizvajalcev, vendar mora njihovo uporabo in končni izbor obvezno pisno potrditi arhitekt.  
 Vključen ves montažni material in ustrezna podkonstrukcija.  
 Vse mere preveriti na mestu po izvršenih gradbenih delih. Vsa odstopanja od dejanskih mer, vse izvedbe, materiale, obdelave in barve uskladiti z arhitektom.  
 Izvajalec izdelava delavniško dokumentacijo, ki jo potrdi arhitekt.  
 Izvajalec izdelava vzorec elementa, vgrajen na objektu, ki ga potrdi arhitekt.

adz d.o.o.

Peričeva ulica 52, Ljubljana

naziv gradnje	PRENOVA IN DOZIDAVA SREDNJE ŠOLE JESENICE	št. projekta	37-22	načrt	PZI
risba	M11 - Pisarniška miza / miza za razgovor	vrsta načrta	1.4 NAČRT OPREME	merilo	1:20
		datum	januar 2026	št. risbe	85

količina:	1 kom	barva in obdelava:	oznaka: <b>M11a</b>
dimenzije:	160 x 80 x 76 cm (ŠxGxV)		
splošen opis:	S.P.22 za natančne opise glej popise opreme		



VODILNI NAČRT JE NAČRT ARHITEKTURE!  
GLEDATI DETAJLE! GLEDATI BARVNO SHEMO!  
NEJASNOSTI REŠEVATI S PROJEKTANTOM NAČRTA!

Za posamezne, s komercialnim imenom navedene proizvode, je mogoče uporabiti tudi materialno, tehnološko, gradbenofizikalno in estetsko enakovredne elemente drugih proizvajalcev, vendar mora njihovo uporabo in končni izbor obvezno pisno potrditi arhitekt.  
Vključen ves montažni material in ustrezna podkonstrukcija.  
Vse mere preveriti na mestu po izvršenih gradbenih delih. Vsa odstopanja od dejanskih mer, vse izvedbe, materiale, obdelave in barve uskladiti z arhitektom.  
Izvajalec izdelava delavniško dokumentacijo, ki jo potrdi arhitekt.  
Izvajalec izdelava vzorec elementa, vgrajen na objektu, ki ga potrdi arhitekt.

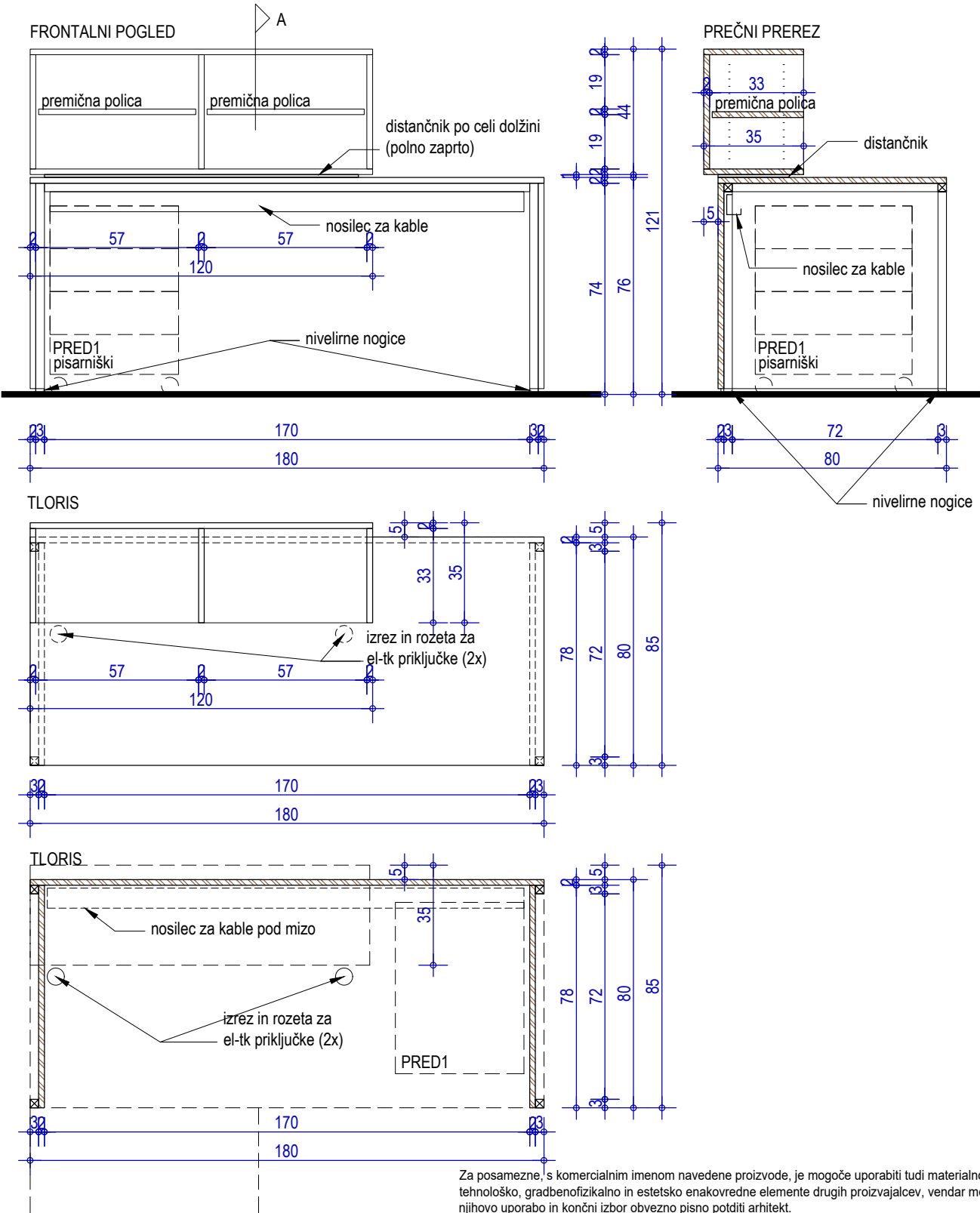
adz d.o.o.

Peričeva ulica 52, Ljubljana

naziv gradnje	PRENOVA IN DOZIDAVA SREDNJE ŠOLE JESENICE	št. projekta	37-22	načrt	PZI
risba	M11a - Pisarniška miza - direktorska	vrsta načrta	1.4 NAČRT OPREME	merilo	1:20
		datum	januar 2026	št. risbe	86

količina:	1 kom	barva in obdelava:	oznaka:
dimenzije:	180 x 80 x 120 cm (ŠxGxV)		<b>M14</b>

splošen opis: S.P.21 - tajništvo  
za natančne opise glej popise opreme



VODILNI NAČRT JE NAČRT ARHITEKTURE!  
GLEDATI DETAJLE! GLEDATI BARVNO SHEMO!  
NEJASNOSTI REŠEVATI S PROJEKTANTOM NAČRTA!

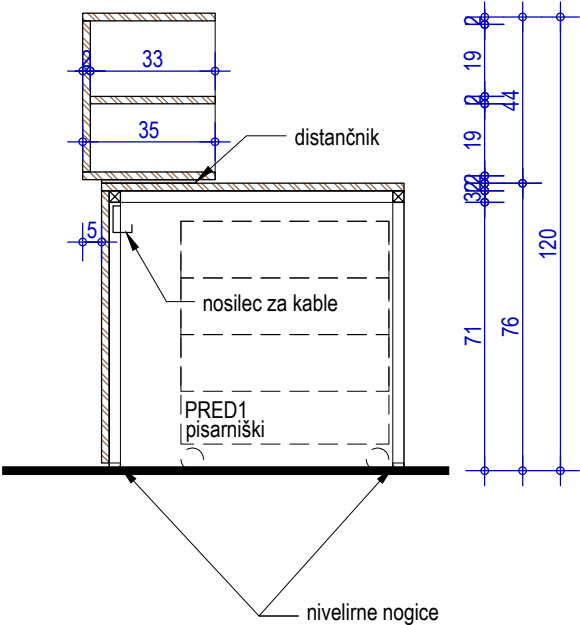
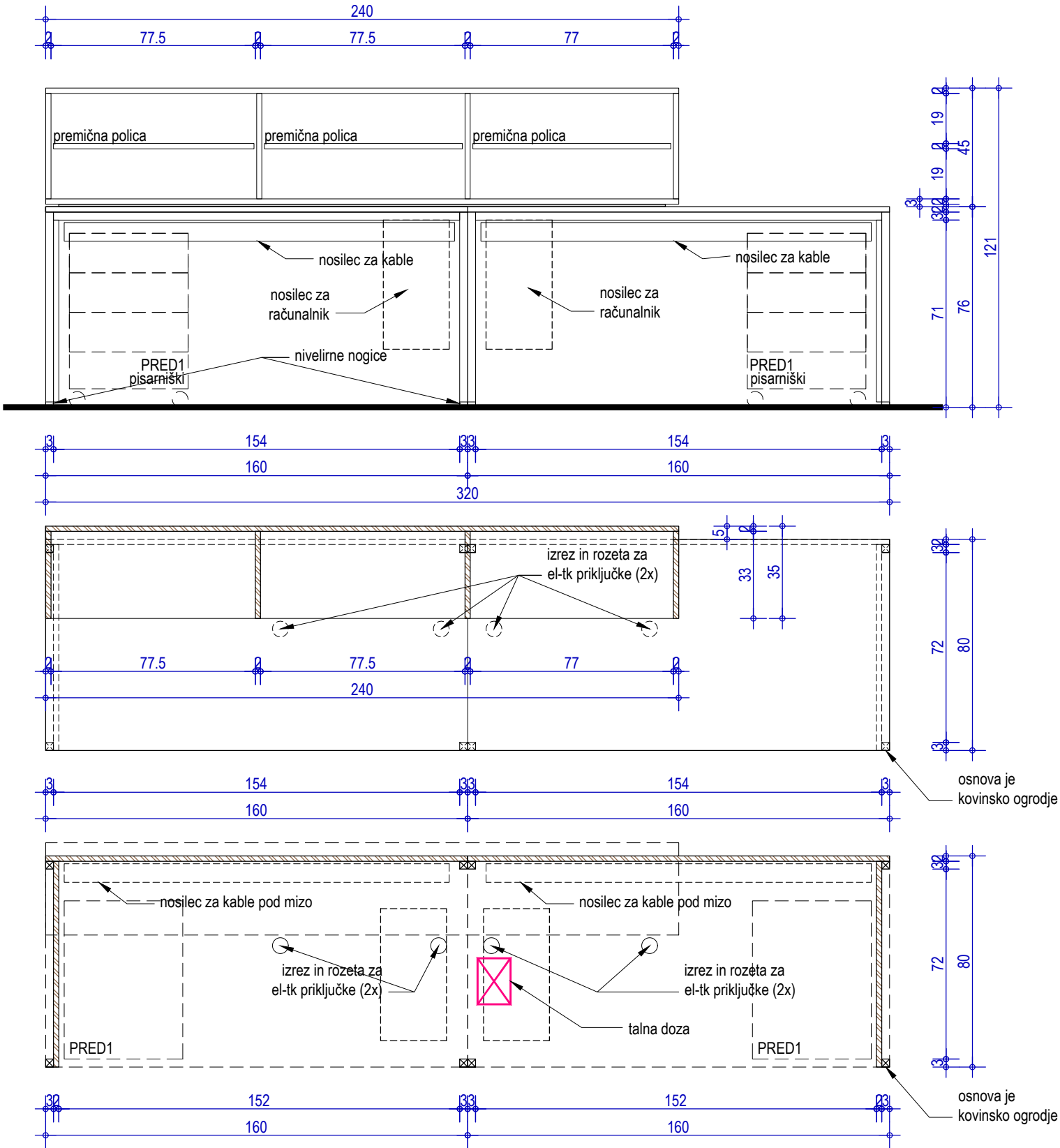
Za posamezne, s komercialnim imenom navedene proizvode, je mogoče uporabiti tudi materialno, tehnološko, gradbenofizikalno in estetsko enakovredne elemente drugih proizvajalcev, vendar mora njihovo uporabo in končni izbor obvezno pisno potrditi arhitekt.  
Vključen ves montažni material in ustrezna podkonstrukcija.  
Vse mere preveriti na mestu po izvršenih gradbenih delih. Vsa odstopanja od dejanskih mer, vse izvedbe, materiale, obdelave in barve uskladiti z arhitektom.  
Izvajalec izdelava delavniško dokumentacijo, ki jo potrdi arhitekt.  
Izvajalec izdelava vzorec elementa, vgrajen na objektu, ki ga potrdi arhitekt.

adz d.o.o.

Peričeva ulica 52, Ljubljana

naziv gradnje	PRENOVA IN DOZIDAVA SREDNJE ŠOLE JESENICE	št. projekta	37-22	načrt	PZI
risba	M14 - Sprejemni pult z mizo v tajništvu	vrsta načrta	1.4 NAČRT OPREME	merilo	1:20
		datum	januar 2026	št. risbe	87

količina:	1 kom	barva in obdelava:	oznaka: <b>M16</b>
dimenzije:	320 x 80 x 120 cm (ŠxGxV)		
splošen opis:	S.P.31 - knjižnica za natančne opise glej popise opreme		



Za posamezne, s komercialnim imenom navedene proizvode, je mogoče uporabiti tudi materialno, tehnološko, gradbenofizikalno in estetsko enakovredne elemente drugih proizvajalcev, vendar mora njihovo uporabo in končni izbor obvezno pisno potrditi arhitekt.

Vključen ves montažni material in ustrezna podkonstrukcija.

Vse mere preveriti na mestu po izvršenih gradbenih delih. Vsa odstopanja od dejanskih mer, vse izvedbe, materiale, obdelave in barve uskladiti z arhitektom.

Izvajalec izdelava delavniško dokumentacijo, ki jo potrdi arhitekt.

Izvajalec izdelava vzorec elementa, vgrajen na objektu, ki ga potrdi arhitekt.

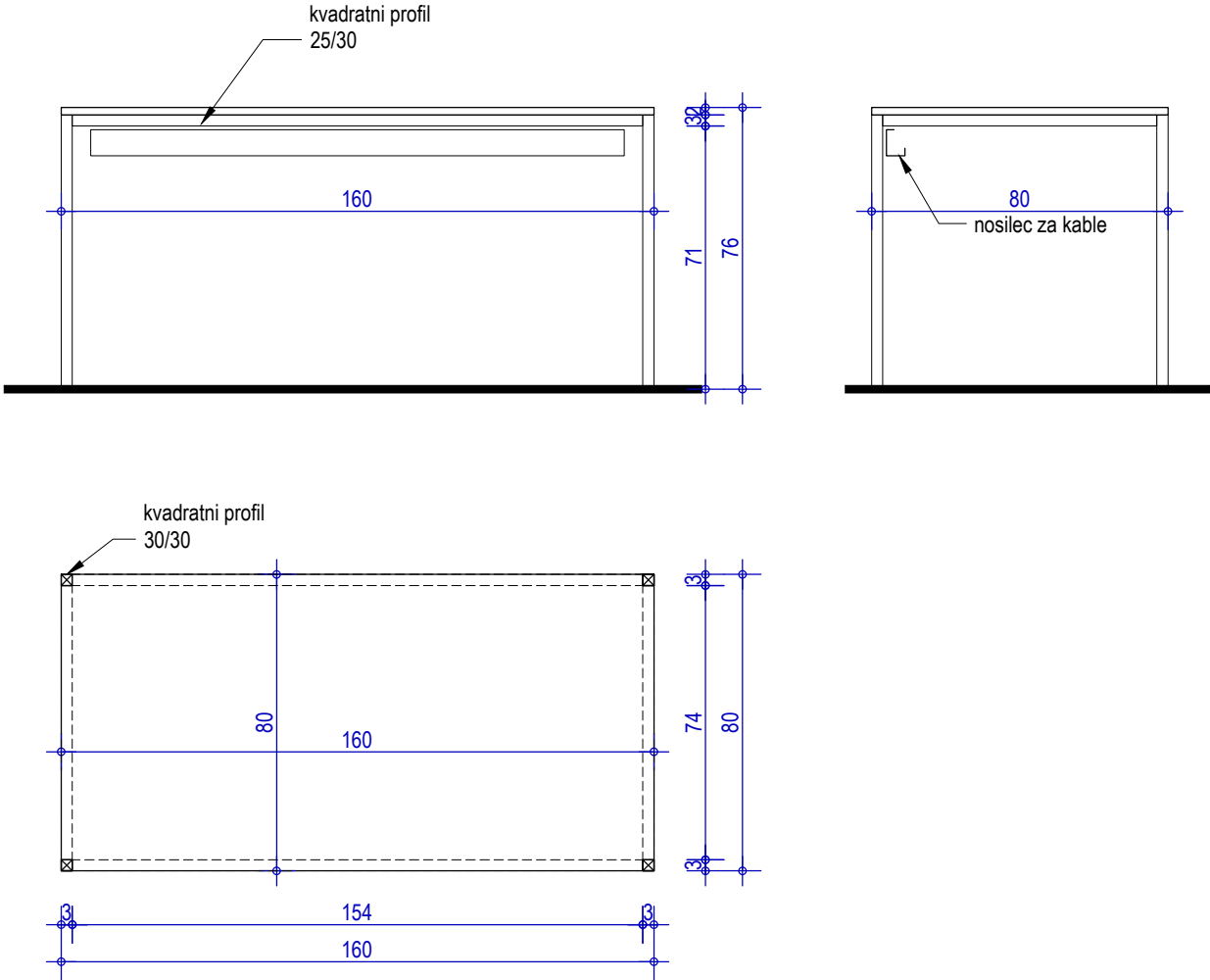
VODILNI NAČRT JE NAČRT ARHITEKTURE!  
GLEDATI DETAJLE! GLEDATI BARVNO SHEMO!  
NEJASNOSTI REŠEVATI S PROJEKTANTOM NAČRTA!

adz d.o.o.

Peričeva ulica 52, Ljubljana

naziv gradnje	PRENOVA IN DOZIDAVA SREDNJE ŠOLE JESENICE	št. projekta	37-22	načrt	PZI
risba	M16 - Sprejemni pult z mizo v knjižnici	vrsta načrta	1.4 NAČRT OPREME	merilo	1:20
		datum	januar 2026	št. risbe	88

količina:	1 kom	barva in obdelava:	oznaka: <b>M20c</b>
dimenzije:	160 x 80 x 120 cm (ŠxGxV)		
splošen opis:	S.P.22 za natančne opise glej popise opreme		



VODILNI NAČRT JE NAČRT ARHITEKTURE!  
GLEDATI DETAJLE! GLEDATI BARVNO SHEMO!  
NEJASNOSTI REŠEVATI S PROJEKTANTOM NAČRTA!

Za posamezne, s komercialnim imenom navedene proizvode, je mogoče uporabiti tudi materialno, tehnološko, gradbenofizikalno in estetsko enakovredne elemente drugih proizvajalcev, vendar mora njihovo uporabo in končni izbor obvezno pisno potrditi arhitekt.  
Vključen ves montažni material in ustrezna podkonstrukcija.  
Vse mere preveriti na mestu po izvršenih gradbenih delih. Vsa odstopanja od dejanskih mer, vse izvedbe, materiale, obdelave in barve uskladiti z arhitektom.  
Izvajalec izdelava delavniško dokumentacijo, ki jo potrdi arhitekt.  
Izvajalec izdelava vzorec elementa, vgrajen na objektu, ki ga potrdi arhitekt.

adz d.o.o.

Peričeva ulica 52, Ljubljana

naziv gradnje	PRENOVA IN DOZIDAVA SREDNJE ŠOLE JESENICE	št. projekta	37-22	načrt	PZI
risba	M20c - Miza za sestanke - direktorska	vrsta načrta	1.4 NAČRT OPREME	merilo	1:20
		datum	januar 2026	št. risbe	89